

# ГМК «УДОКАН»

---

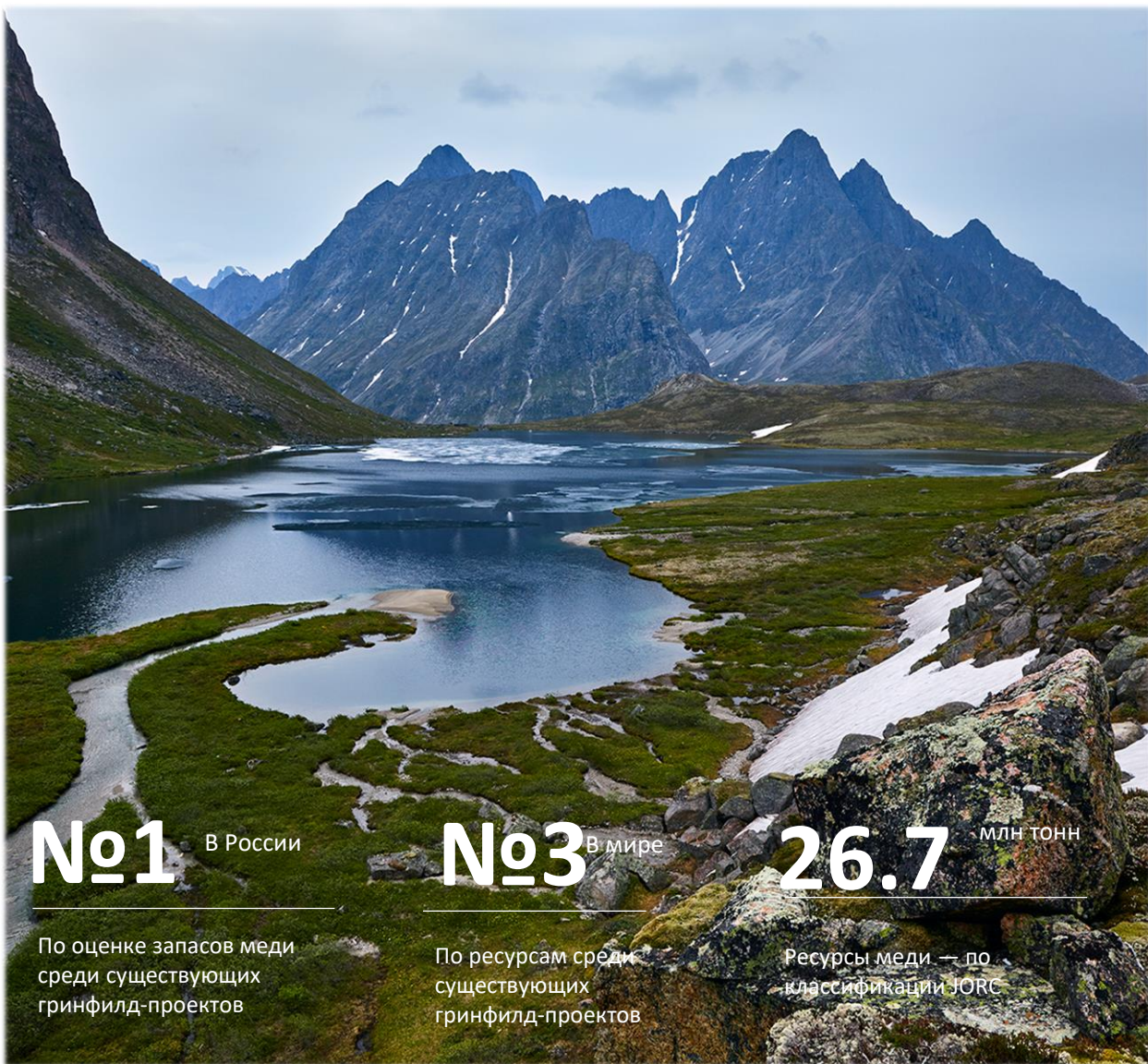
## МЕСТО РОЖДЕНИЯ БУДУЩЕГО МЕСТО РАБОТЫ ПРОФЕССИОНАЛОВ



Нажми на логотип-узнай больше информации!

Отдел подбора персонала 8 800 550 04 54





**№1** В России

**№3** В мире

**26.7** млн тонн

По оценке запасов меди среди существующих гринфилд-проектов

По ресурсам среди существующих гринфилд-проектов

Ресурсы меди — по классификации JORC



**1.05%**

Содержание меди в руде



**135** млн тонн

Объем производства меди



## О Компании

Компания «Удоканская медь» была создана в 2008 году для реализации проекта освоения Удоканского месторождения меди в Каларском округе Забайкальского края.

Удокан является крупнейшим медным месторождением в России и одним из крупнейших неразработанных в мире. Уникальный проект, имеющий стратегическое значение для российской и мировой медной отрасли.

В результате реализации проекта освоения будет введен в строй горно-металлургический комбинат, конечной продукцией будет катодная медь и сульфидный концентрат.

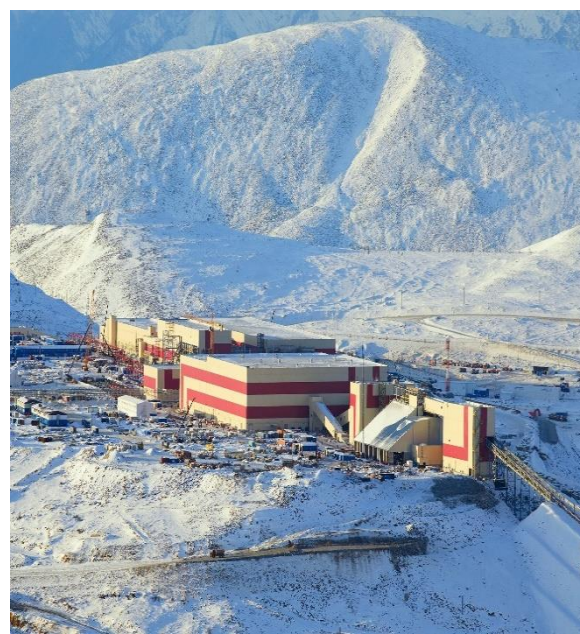
Для переработки руд Удоканского месторождения принята флотационно-гидрометаллургическая технологическая схема.



# ГМК «УДОКАН»: Главное



Годовая производительность  
1-й очереди ГМК «Удокан» –  
12 млн тонн руды в год



Последующее расширение –  
до 48 млн. тонн руды в год



Планируемая численность  
предприятия 3 500+ человек  
(первая очередь)



Гарантированный срок  
эксплуатации 70+ лет

[На УДОКАНе запустили оборудование обогатительной фабрики](#)

Нажми на ссылку-узнай больше информации!



# Вам понравится у нас:

## Достойное вознаграждение

Зарплата соответствует рыночному уровню, ежегодная индексация, годовой бонус

## 3-х

разовое питание

Шведский стол,  
Дни национальных кухонь,  
Буфет и магазин

## Медицинское обслуживание и ДМС

Каждый сотрудник получает полис по окончании 3-х месяцев, медицинская помощь на площадке

## UDOKAN COPPER

Корпоративный портал

Удобное обучение,  
доступная информация

## 45/45<sup>дней</sup>

Удобный график,  
оплачиваемый межвахтовый отдых

Вы хотите быть причастным к созданию будущего современной и экологичной мировой металлургии, с гордостью рассказывать о своей работе детям и внукам, навсегда оставить свой след в новейшей истории

## Smartway

Мобильный сервис

Вы не тратите собственные средства на приобретение билетов, минимальная отчетность

## 44<sup>Дня отпуска</sup>

28 дней + 16 дней за работу в районах КС

## Размещение

Созданы бытовые условия

Новые общежития, баня, сауна, современные комнаты отдыха, спортзалы и открытые площадки

## СИЗ

спецодежда и обувь

Обеспечиваем сотрудников сезонными комплектами за счет Компании

Высокоскоростной

## Wi-Fi

Бесплатный, доступен на всей территории вахтового городка



# География, логистика и инфраструктура проекта

**Месторождение «Удокан»** расположено в непосредственной близости от пгт. **Новая Чара**-посёлок городского типа в Каларском районе Забайкальского края. Административный центр городского поселения «Новочарское».

**Головной офис** расположен в пгт. **Новая чара**, **Забайкальский край**.

**Климат:** характеризуется коротким умеренно дождливым летом и затяжной зимой.

**Средняя температура:** - 7 °С, в течение года от +22 °С до -45 °С

**Часовой пояс** UTC+9:00

**В Компании внедрен интернет-сервис для организации поездок персонала Smartway**, что позволяет минимизировать количество отчетных документов в бумажном виде.

Мы приобретаем Вам билеты **от места прописки или временной регистрации** до места работы ( ЖД станция Новая Чара/ Аэропорт Чара) и обратно в период междувахтового отдыха:

- ✓ **Руководителям и специалистам** при проезде воздушным транспортом эконом класса или железнодорожным транспортом плацкартным/купейным вагоном.
- ✓ **Рабочему персоналу** при проезде железнодорожным транспортом плацкартным/купейным вагоном или воздушным транспортом эконом класса по маршруту: Чита – Чара – Чита (имеющих регистрацию (прописку) в Забайкальском крае, Иркутской области, Республике Бурятия), а так же если длительность времени нахождения в пути составляет более 3-х суток.

**В день приезда для Вас будет организован трансфер от жд вокзала или аэропорта до объектов вахтового комплекса.**

## Аэропортовая инфраструктура:

▲ «Удоканская медь» разработала проект реконструкции аэропорта в селе Чара (ВПС).

## Железнодорожная инфраструктура:

▲ РЖД ведет работы по увеличению пропускной способности станции «Новая Чара» (БАМ) и строительству дополнительных путей для обработки Удоканских грузов

▲ «Удоканская медь» осуществляет строительство прирельсовой базы с приемо-отправочными путями около станции «Новая Чара».



# Структура заработной платы:

## Часовая тарифная ставка

«Северная надбавка» или надбавка за особые климатические условия **(50%)**

Надбавка за вахтовый метод работы

Выплачивается **два раза в месяц** на личный банковский счет

Выплачивается **15 и 30 числа** каждого месяца

В Компании полностью «белая» заработная плата и выплачивается в соответствии с Трудовым кодексом РФ. Расчётные листы можно запросить через корпоративный чат-бот.

Доплаты за работу во вредных и (или) опасных условиях труда, совмещение профессий и другие выплаты в соответствии с ТК РФ

Районный коэффициент **(30%)**

Ежемесячная и ежегодная премии за выполнение производственных задач

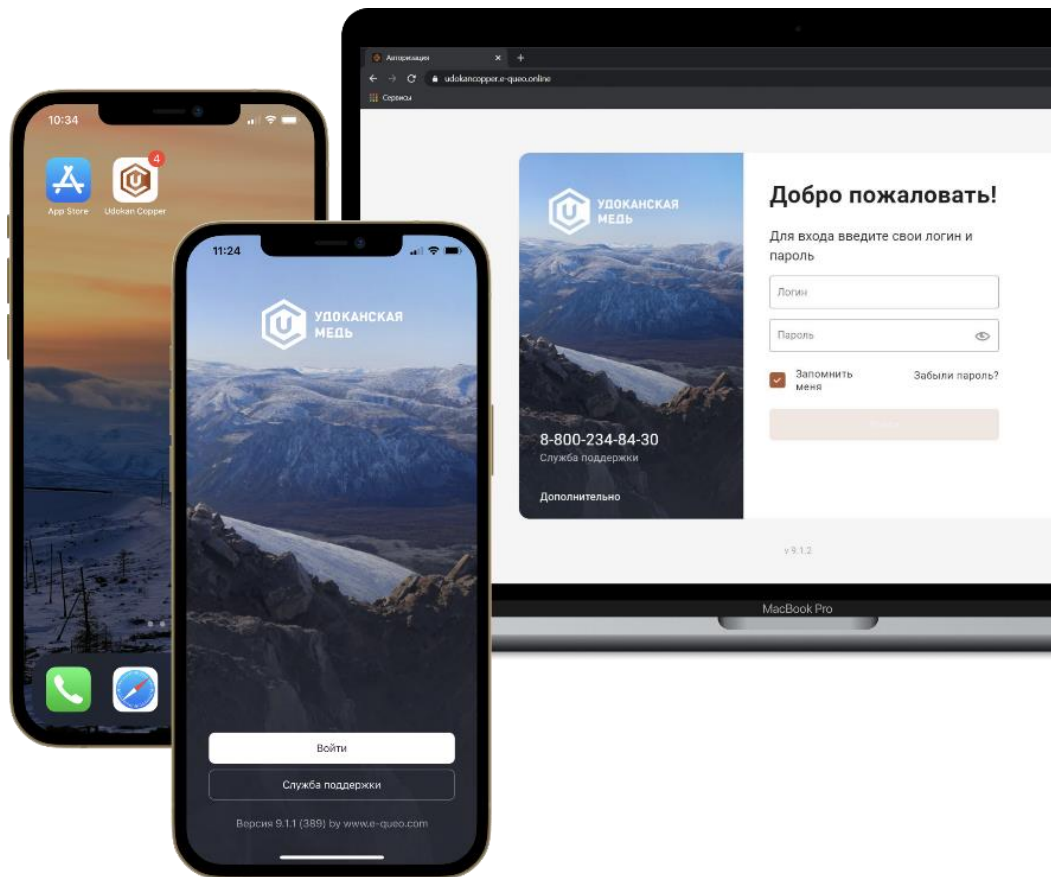
Ежегодная индексация заработной платы

Оплата сверхурочной работы и работы в выходные и нерабочие праздничные дни

Доплата за работу в ночное время



# Адаптация и Обучение персонала



Корпоративный мобильный портал - UDOKAN COPPER

## В Компании «Удоканская медь» работает программа адаптации новых сотрудников:

- ✓ В первый день работы менеджер по адаптации персонала проводит **Welcome-тренинг** для новых сотрудников, где подробно отвечает на вопросы и дополнительно информирует о деталях работы на площадке.
- ✓ На каждого работника непосредственный руководитель и наставник составляют индивидуальный план адаптации, где прописывают задачи на период первой вахты или первых 3-х месяцев при 5-ти дневной рабочей неделе.

Мы стремимся к тому, чтобы на каждой позиции в компании работали профессионалы. Для этого проводится регулярное обучение работников:

- ✓ Работники Компании проходят **обязательное обучение по своим направлениям деятельности и охране труда** в соответствии с требованиями законодательства, а также развивают свои компетенции с помощью профессионального обучения в рамках бюджета на обучение.
- ✓ На открытые вакансии, при прочих равных условиях в части наличия требуемых навыков, образования и стажа, предпочтение отдается внутренним кандидатам.

**В Компании приветствуется карьерный рост и развитие своих сотрудников.**



# Организация питания



3-х разовое питание в формате «шведский стол» с линии раздачи



Всегда свежие фрукты, соки, компоты, 13 видов топингов (мед, майонез, сметана, кетчуп, горчица столовая, аджика, соус соевый, и т.д.)



Ежедневно в меню 4 вида: горячих блюд и гарниров, салатов, выпечки  
3 вида первых блюд



Во всех столовых установлены кофе-машины, аппараты мороженого с неограниченным доступом

## Питание оплачивается Компанией 100%

Меню разработано Московским институтом отраслевого питания с учётом норм потребления калорий в условиях Крайнего Севера и регионов, приравнённых к ним, с расчётом суточной нормы КБЖУ

На территории вахтового комплекса работает магазин с товарами первой необходимости.



Отмечаем праздники, ежемесячно проводим «День национальной кухни»



Раз в 2 недели по субботам ужин Барбекю: на профессиональных мангалах готовят шашлыки, лосось, сосиски, овощи гриль





# Проживание в общежитии:



Проживание в период вахты осуществляется в оборудованных комфортных модульных общежитиях с современными комнатами отдыха, тренажерными залами, библиотекой, комнатами для сушки специальной одежды (СИЗ) и обуви, камеры хранения для СИЗ на период между вахтового отдыха.

На территории вахтового поселка идёт строительство часовни и мечети.

Уборка номеров проводится 3 раза в неделю.

Постельное белье и полотенца предоставляются, их замена проводится не реже 1 раза в неделю.

На территории ГМК действует сотовая связь:



Мегафон



Yota



Банкомат Сбербанк находится на территории ГМК.



Отделение «Почты России» находятся в пгт. Новая Чара, в 30 км от вахтового поселка

Рейсовые вахтовые автобусы курсируют ежедневно по расписанию



# Комфортное проживание в общежитии для ИТР



ОБЩЕЖИТИЕ ИТР

[▶ Комфортное общежитие открылось для строителей  
ГМК "Удокан" в Каларском округе - YouTube](#)

2-3 местное размещение.

Комнаты обустроены деревянными кроватями с мягкими матрасами, подушками и тёплыми одеялами.

В каждой комнате:

- Wi-Fi
- шкафы для личных вещей
- прикроватные тумбочки
- стол и табуреты
- электрочайник
- телевизор
- холодильник
- фен
- кондиционер/конвектор

**ВНИМАНИЕ!** В зависимости от общежития санузел и душевая могут располагаться на этаже либо в каждой комнате.

Помещения содержатся в чистоте, исправно работает сантехника, обеспечено горячее и холодное водоснабжение.



# Комфортное проживание в общежитии для рабочего персонала



ОБЩЕЖИТИЕ РАБОЧИЕ

[▶ Комфортное общежитие открылось для строителей  
ГМК "Удокан" в Каларском округе - YouTube](#)

Размещение по 4 человека.

С 2025 года запланировано размещение по 2-3 человека в комнате.

Комнаты обустроены 2-х ярусными металлическими кроватями с мягкими матрасами, подушками и тёплыми одеялами.

В каждой комнате:

- Wi-Fi
- шкафы для личных вещей
- прикроватные тумбочки
- стол
- табуреты
- электрочайник
- кондиционер/конвектор

**ВНИМАНИЕ!** В зависимости от общежития санузел и душевая могут располагаться на этаже либо в каждой комнате. Помещения содержатся в чистоте, исправно работает сантехника, обеспечено горячее и холодное водоснабжение.



# Комфортное проживание в общежитии: Бытовые условия



**ПРАЧЕЧНЫЕ ДЛЯ ЛИЧНЫХ ВЕЩЕЙ, СУШИЛКИ**

**В каждом общежитии:** стиральные машины, сушилки для одежды, сушилки для обуви, гладильное оборудование, стиральный порошок.



**КУХОННАЯ ЗОНА**

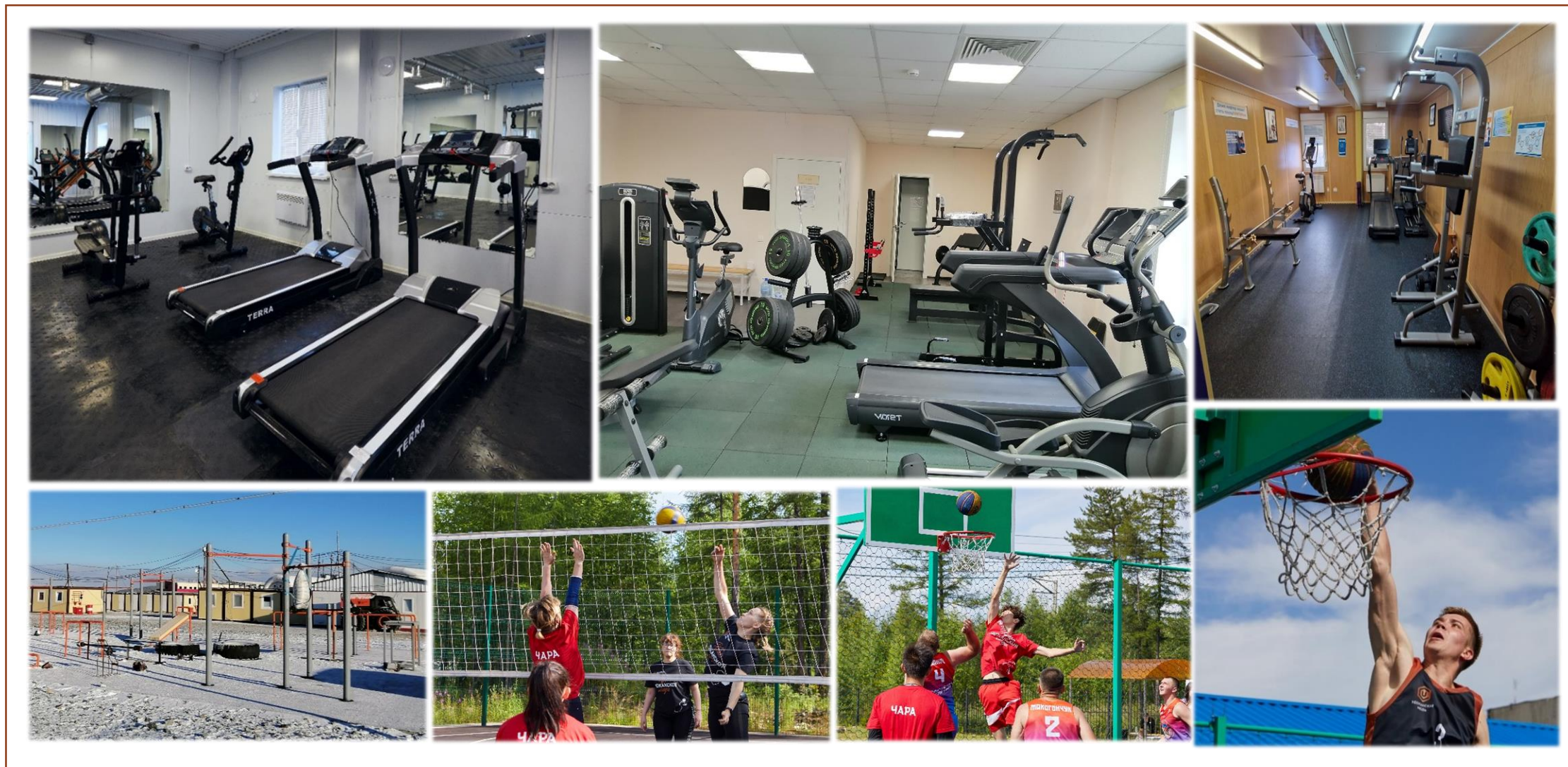
**В каждом общежитии:**  
Кухонная зона: холодильник, чайник, микроволновка  
Питьевая вода в свободном доступе, поставляется ежедневно.



# Комнаты отдыха в каждом общежитии



# Оборудованные тренажерные залы и открытые площадки



# Дополнительная инфраструктура



**ПРАЧЕЧНАЯ ДЛЯ СИЗ**

гладильная машина, сушилки



**БАННЫЙ КОМПЛЕКС**



**МАНГАЛЬНАЯ ЗОНА**

Вы можете самостоятельно приготовить блюда на мангале



# Организация медицинского обслуживания



**Мы заботимся о здоровье сотрудников и обеспечиваем безопасные условия труда в условиях местности, приравненной к районам Крайнего Севера:**

- ✓ Полис ДМС предоставляется каждому сотруднику после прохождения испытательного срока (через 3 месяца с даты трудоустройства)
- ✓ Ежедневные предсменные осмотры осуществляются на базе современного аппаратно-программного комплекса ЭСМО и АСМК
- ✓ 2 медицинских пункта работают в круглосуточном режиме
- ✓ Медицинские пункты оснащены всем необходимым оборудованием и медикаментами для оказания квалифицированной медицинской помощи
- ✓ Автомобиль скорой медицинской помощи, оснащенный всем необходимым оборудованием в случаях экстренной госпитализации
- ✓ Предварительные и регулярные периодические медицинские осмотры

**Высококвалифицированное медицинское обслуживание предоставляется КРУГЛОСУТОЧНО!**





# Обеспечение средствами индивидуальной защиты (СИЗ)

Одна из мер обеспечения сохранности здоровья работников –  
бесплатная выдача спецодежды, обуви и других средств (СИЗ).

## Стандартный комплект спецодежды и СИЗ:



- Костюм рабочий летний/зимний
- Жилет сигнальный



- Ботинки кожаные летние/зимние
- Перчатки с полимерным покрытием
- Каска защитная
- Подшлемник под каску



- Очки защитные
- Футболка



- Белье нательное
- Толстовка флисовая
- Балаклава
- Плащ-дождевик

Дополнительные СИЗ в зависимости от профессии

Замена зимнего комплекта СИЗ производится 1 раз в 2 года

Замена летнего комплекта СИЗ производится ежегодно



# Мероприятия и корпоративная жизнь



Конкурс профессионального мастерства



Общие и профессиональные праздники



Корпоративные награды



Тим-билдинги



Волонтерство





**УДОКАНСКАЯ  
МЕДЬ**

# МЕСТОРОЖДЕНИЕ БУДУЩЕГО МЕСТО РАБОТЫ ПРОФЕССИОНАЛОВ



Нажми на логотип-узнай больше информации!

Отдел подбора персонала 8 800 550 04 54