

Министерство образования и науки Забайкальского края
Государственное профессиональное образовательное учреждение
«ЧИТИНСКИЙ ТЕХНИКУМ ОТРАСЛЕВЫХ ТЕХНОЛОГИЙ И БИЗНЕСА»
(ГПОУ «ЧТОТиБ»)

УТВЕРЖДАЮ
Директор ГПОУ ЧТОТиБ
Л.В. Косьяненко

«5» октября 2021 г.



Программа профессиональной пробы

в рамках проекта по ранней профессиональной ориентации
учащихся 6-11 классов общеобразовательных организаций
«Билет в будущее»

профессиональное направление:

Мастер отделочных строительных и декоративных работ: маляр
строительный

г. Чита, 2021 г.

I. Паспорт программы

Мастер отделочных строительных и декоративных работ: маляр строительный

Автор программы: Семенюк Ирина Юрьевна, мастер производственного обучения

Контакты автора: Забайкальский край, г. Чита, semenyk.irina197@gmail.com, 89144742001

Уровень сложности	Формат проведения	Время проведения	Возрастная категория	Доступность для участников с ОВЗ
базовый	очная	90 минут	8-9 класс	Задержка психического развития (ЗПР) в части педагогической запущенности - возможно одновременное участие детей с инвалидностью и ОВЗ и детей без инвалидности

II. Содержание программы

Введение

Строительство — важнейшая отрасль экономики страны, малярные и декоративные работы являются неотъемлемой частью строительства и придают зданиям законченный вид.

На сегодняшний день профессия маляра строительного не находит замены искусственному интеллекту и роботизации. Поэтому будет востребована долгие годы и с каждым годом она становится всё более высокооплачиваемой.

Профессия маляра строительного требует не только знания чертежей, геометрии и умения производить правильно вычисления, но также и творческий подход.

Маляр (в немецком языке mahler – живописец) – это специалист, выполняющий комплекс технологических операций по нанесению технологических составов на поверхности конструкций зданий и сооружений в целях увеличения сроков их службы, улучшения санитарно-гигиенических условий в помещениях, для декоративно-художественного оформления помещений и наружного вида зданий. Несмотря на кажущуюся простоту, малярные работы требуют всевозможных навыков: умение различать оттенки цветов, гармонично сочетать окрашенные поверхности, зрительно измерять пропорции помещения, а также выполнять подготовку и окраску дверного полотна ручным и механизированным способом, производить окраску молдинга. Знания законов цвета и композиций способствуют формированию у маляра художественного вкуса. Малярные работы отличаются не только разнообразием материалов и способов их применения, но и тщательностью выполнения многочисленных операций, определяющих качество малярных покрытий.

Профессия маляра сочетает в себе образное видение художника и физическую выносливость рабочего, требует технической грамотности, знания технологий и свойств отделочных материалов.

Маляр может быть обычным отделочником на стройке, но и создание изысканного дизайна ему по плечу – все зависит от таланта и квалификации.

Возможность карьерного роста специалиста определяется уровнем его профессионального разряда. Профессия имеет 2-6 разряды, предполагает следующий рост: младший специалист – старший специалист – ведущий специалист – бригадир. Дальнейший рост предполагает повышение уровня образования (среднее или высшее строительное образование). Также человек с профессией «маляр строительный» может осваивать смежные специализации: прораб, инженер-строитель, архитектор, дизайнер интерьера, паркетчик, штукатур-маляр, облицовщик-мозаичник, плиточник-облицовщик, плиточник-фасадчик и т.п. При этом профессия маляра строительного предполагает и предпринимательский путь развития. В данном случае человек может начать заниматься собственным делом, работать на себя или открыть свою фирму.

Постановка задачи

Практическое знакомство с компетенцией «Малярные и декоративные работы», получение знаний о развитии компетенции и ее роли в современном мире, получение практических навыков работы с инструментом, материалом, используемыми в профессии маляра строительного. Оценка мастером производственного обучения навыков и знаний обучающегося, степени вовлеченности по данной компетенции.

Декорирование поверхности

1. Общая формулировка задания в рамках пробы

Участнику предоставляется возможность проявить навыки в декорировании поверхности, пройдя все этапы работы с применением навыков маляра декоратора.

Таких как:

- работа с малярной лентой;
- окраска поверхности;
- организация рабочего места;
- колеровка материалов;
- нанесение декоративных покрытий;
- реставрация готовой продукции

2. Демонстрация финального результата, продукта.

Рекомендации для наставника по организации процесса выполнения задания

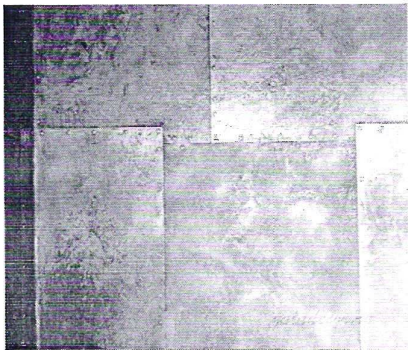
Для выполнения задания заранее подготавливается 1 планшет. Размер рабочей поверхности составляет 400*600мм.

Организовано рабочее место.

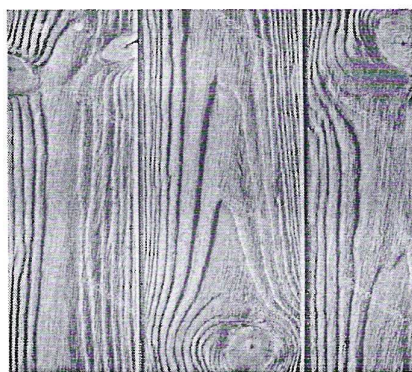
Подготовка МТБ.

Подготовить рисунок (4 варианта: ткань, дерево, камень, металл) в пределах масштаба 110x110 см в программе Paint и распечатать его на листах формата А4.

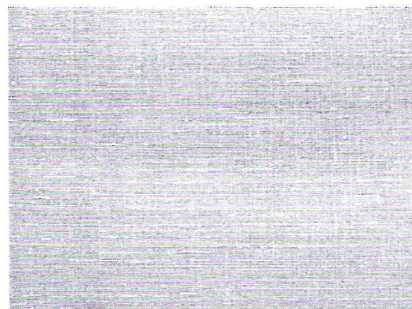
Металл



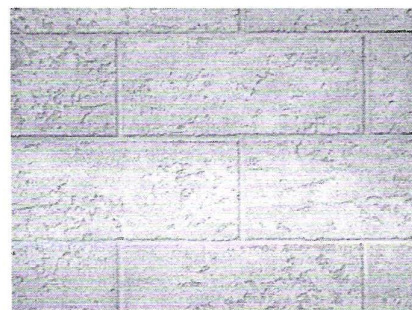
Дерево



Ткань



Камень



Выполнение задания

1. Получить от преподавателя все необходимые материалы и инструменты для выполнения работы.
2. Планшет (лист ДВП 400х600) обклеить малярной лентой 50мм по периметру, с тыльной стороны подписать: № школы, класс, ФИО. Не подписанные работы не оцениваются.
3. Покрасить планшет водоземulsionной краской, используя валики. Просушить строительным феном.
4. Выбрать одну технику нанесения, в которой будет выполнена работа;
5. Подготовить декоративное покрытие (заколоровать в необходимый цвет), тщательно перемешать.
6. Произвести торцевание (забивку) малярной ленты, используя колерованную краску.
7. Выполнить нанесение декоративного покрытия в выбранной технике.
8. Демонтировать малярную ленту.
9. Произвести реставрацию (при необходимости)

Контроль, оценка и рефлексия

- соответствие выполненной работы заданному образцу,
- качество нанесённого декоративного покрытия,
- равномерная хаотичность рисунка,
- покрытие без дефектов
- сложность исполнения

Вопросы для рефлексии учащихся

1. Какие знания ты получил?
2. Каких целей тебе удалось достигнуть?
3. Как ты сможешь использовать знания в будущем?
4. Сможешь ли верно оценить свою работу и работу одноклассников?

III. Приложение и дополнения

Инфраструктурный лист

Наименование	Технические характеристики с необходимыми примечаниями	Ед.	Расчет	На группу/на 1 чел.	Степень необходимости
Вододисперсионная акриловая краска, матовая	Вододисперсионная акриловая краска, матовая, 1кг/1 л, светостойкая, износостойкая, паропроницаемая, устойчивая к мытью, относительная плотность - 1,57 кг/л, разбавляемая водой до 10%	кг	1	на 1 чел	необходимо
Универсальная малярная лента	Лента малярная 50мм*50м рулон	шт.	1	на 1 чел	необходимо
Малярная клейкая лента 50 м.	Лента малярная 50 мм х 50 м водостойкая	шт	1	на 1 чел	необходимо
Д/п Эффект Белый Травертин;	Структурное декоративное покрытие для внутренних и внешних работ белого цвета с эффектом натурального камня травертина, на базе акриловых смол, на водной основе, с добавлением особой смеси мраморной пыли и отборной мраморной крошки наряду с другими минеральными добавками	кг	1	на 1 чел	необходимо
Д/п Эффект	Гладкая	кг	1	на 1 чел	необходимо

Шелка, 1 кг	<p>декоративная краска для внутренних работ, гелеобразная масса средней густоты серебристо-перламутрового цвета с эффектом "мокрого шелка".</p> <p>Краска паропроницаемая, устойчива к УФ-лучам, в составе светочувствительные пигменты, водорастворимая, массой готового раствора для нанесения - 1600кг/куб.м; PH-6,5-8; паропроницаемостью - 0,1м, адгезией к основанию - 0,7Мра.</p>				
Д/п, Моделируемая штукатурка	Структурное декоративное покрытие для внутренних работ универсального применения на базе акриловых смол, на водной основе	кг	1	на 1 чел	необходимо
Колорант черный СН	Универсальная колеровочная паста применяется для колеровки различных отделочных материалов на водной или алкидной основе - воднодисперсионных, алкидных и масляных красок, эмалей, лаков, лазурей для дерева, затирок и	грамм	100	на 1 чел	необходимо

	штукатурок. Цвет черный.				
Колорант желтый УН	Универсальная колеровочная паста применяется для колеровки различных отделочных материалов на водной или алкидной основе - воднодисперсионных, алкидных и масляных красок, эмалей, лаков, лазурей для дерева, затирок и штукатурок. Цвет желтый.	грамм	100	на 1 чел	необходимо
Колорант синий РН	Универсальная колеровочная паста применяется для колеровки различных отделочных материалов на водной или алкидной основе - воднодисперсионных, алкидных и масляных красок, эмалей, лаков, лазурей для дерева, затирок и штукатурок. Цвет черный.	грамм	100	на 1 чел	необходимо
Колорант красный ВН	Универсальная колеровочная паста применяется для колеровки различных отделочных материалов на водной или алкидной основе - воднодисперсионных, алкидных и масляных красок, эмалей, лаков,	грамм	100	на 1 чел	необходимо

	лазурей для дерева, затирок и штукатурок. Цвет желтый.				
Восковая эмульсия	Дисперсный состав на базе акриловых смол для защитной и декоративной функции, прозрачный, полуматовый, водорастворимый.	грамм	200	на 1 чел	необходимо
Грунт «Универсальный»	Акриловый грунт на водной основе	грамм	200	на 1 чел	необходимо
Наждачная бумага Р 400	Наждачная бумага Р 400 для ручного шлифования	шт	1	на 1 чел	необходимо
Кюветка для малярных составов 150 мм	Ванночка пластмассовая для краски. Размер: 150х290 мм.	шт	1	на 1 чел	необходимо
Планшеты для повторение фактуры	Планшеты под выкрасы ДВП, 600Х400мм	шт	1	на 1 чел	необходимо
Планшеты под выкрасы ДВП	дВП нарезанное в размер	шт	1	на 1 чел	необходимо
Пластиковая банка с крышкой, 0,25л	Пластиковая банка с крышкой, 0,25л	шт	5	на 1 чел	необходимо
Буазет	Буазет (инструмент декоративный под дерево). Фигурный шпатель "текстура дерева"	шт	1	на 1 чел	необходимо
Линейка	Линейка металлическая 50 мм.	шт	1	на 1 чел	необходимо
Валик велюровый 150мм с ручкой	Валик велюровый высота ворса до 4 мм, бюгель 6 мм,	шт	1	на 1 чел	необходимо

	диаметр 50/58 мм, с ручкой				
Кисть мягкая флейц 100мм	Кисть мягкая флейц 100мм, натуральная щетина	шт	1	на 1 чел	необходимо
Венецианская кельма	Венецианская кельма нержавеющая сталь 80x200мм	шт	1	на 1 чел	необходимо
Мастихины набор	Мастихины набор (5 шт.)	шт	1	на 1 чел	необходимо
Набор японских шпателей нержавеяка	Набор шпателей поверхностных (японских) из нержавеющей стали. 4 шт. в наборе: 50/80/100/120 мм	шт	1	на 1 чел	необходимо
Шприц медицинский 5 мл	Шприц медицинский 5 мл	шт	1	на 1 чел	необходимо
Губка хозяйственная (д/посуды)	Губка хозяйственная 15-20 см	шт	2	на 1 чел	необходимо
Ветошь	Ветошь (300гр)	грамм	300	на 1 чел	необходимо
Салфетки микрофибра	Салфетки микрофибра (набор 4 шт.) 340x330мм	шт	4	на 1 чел	необходимо
Эксцентриковая шлифовальная машинка	Скорость при эксцентр. движении 6000- 10000 min-1, сменная шлифовальная тарелка Ø150 мм, ход шлифования 5 мм, потребляемая мощность 400 Вт	шт	1	на 1 чел	необходимо
Фен строительный	Потребляемая мощность 1800 Вт, рабочая температура от 50 до 600 °С, скорость потока от 250 до 450 л/мин, масса 0,8 кг	шт	1	на 1 чел	необходимо

Пылесос строительный, аппарат пылеудаляющий	Пылесос строительный аппарат пылеудаляющий, мощность 400-1200Вт, макс. скорость пылеудаления 3700 л/мин, тах разрежение 24000 Па, сетевой кабель 5,5 тах объем резервуара /пылесборника 17/17л	шт	1	на 1 чел	необходимо
Прожектор на треноге	Световой поток 8000 лм, освещение близкое к дневному свету, прожектор устойчивый к пыли, влаге, ударам и вибрациям. Устойчивый штатив 2 м	шт	1	на 1 чел	необходимо

Интернет-ресурсы

Ссылка	Комментарий
https://www.labirint.ru/books/10001780/	Справочник мастера малярных работ. Рипол-Классик, 2020 г
https://worldskills.ru	Официальный сайт оператора международного некоммерческого движения WorldSkills International - Союз «Молодые профессионалы (Ворлдскиллс Россия)»
https://esat.worldskills.ru	Единая система актуальных требований Ворлдскиллс (электронный ресурс)